

## Zentralgelegene Tiefgaragenstellplätze in Norderstedt

22846 Norderstedt, Einzelgarage zum Kauf

Objekt ID: V6496c



Kaufpreis: **67.500 EUR**



## Zentralgelegene Tiefgaragenstellplätze in Norderstedt

Objekt ID	V6496c
Objekttypen	Einzelgarage, Parken
Adresse	22846 Norderstedt
Vermietbare Fläche ca.	33 m <sup>2</sup>
Baujahr	1993
Ausstattung / Merkmale	Tiefgarage
Provisionspflichtig	Ja
Käuferprovision	3,20 % v. netto-VK-Preis (incl. MwSt.)
Kaufpreis	67.500 EUR



## Objektbeschreibung

Endlich ein eigener Stellplatz! Oder doch gleich drei?

Der KFZ-Stellplatz und die zwei Einzelgaragenplätze liegen in der Tiefgarage eines Wohn- und Geschäftskomplexes nahe der U-Bahnhaltestelle Norderstedt Mitte.

Derzeit sind der Stellplatz und die Einzelgaragen unbefristet vermietet, wobei die Mietverträge von beiden Seiten mit einer Frist von drei Monaten gekündigt werden können. Die monatliche Miete je Stellplatz / Einzelgarage beträgt derzeit zwischen EUR 40,00 und EUR 45,00 pro Monat.

Von dem monatlichen Hausgeld in Höhe von EUR 17,00 je Stellplatz, werden jeweils EUR 4,35 der Erhaltungsrücklage zugeführt.

Die Rücklage für das gesamte Objekt beträgt zum 31.12.2020 EUR 338.948,32.

Sowohl der Stellplatz als auch die Einzelgaragen bieten ausreichend Platz für einen normalen Fahrzeugtyp.

Der KFZ-Stellplatz und die zwei Einzelgaragenplätze können sowohl einzeln (à EUR 22.500,00) als auch im Paket (EUR 67.500,00) erworben werden.

## Ausstattung

Referenznummer: V6496

Interesse geweckt? Fordern Sie noch heute telefonisch oder per Mail ein Exposé an. Wir freuen uns von Ihnen zu hören!

Team Hamburg-Nord  
Tangstedter Landstraße 69 in 22415 Hamburg  
040 / 368 200 13 -0  
langenhorn@frankhoffmann-immobilien.de

Gefällt Ihnen die Präsentation dieser Immobilie und Sie wollen Ihre Wohnung oder Ihr Haus ebenfalls verkaufen oder vermieten? Dann sprechen Sie uns doch unverbindlich an – wir stehen Ihnen gerne zu einem persönlichen Kennenlernen zur Verfügung!

Sollten Sie Interesse an weiteren Immobilien haben, melden Sie sich gern zu unserem kostenlosen Newsletter auf unserer Homepage an!



## Lage

Die Stadt Norderstedt gehört zum Landkreis Segeberg und liegt im Süden Schleswig-Holsteins. Aufgeteilt in die Ortsteile Garstedt, Harksheide, Friedrichsgabe, Norderstedt-Mitte und Glashütte gehört Norderstedt zur Metropolregion Hamburg und grenzt mit ihren rd. 80.000 Einwohnern u.a. an die Hamburger Stadtteile Niendorf, Langenhorn und Poppenbüttel. Eine sehr gute Anbindung an den öffentlichen Personennahverkehr ist durch die U-Bahn (Linie U1), die AKN (Linie A2) sowie durch zahlreiche Buslinien gegeben. Darüber hinaus liegt Norderstedt verkehrsgünstig an der Autobahn A 7. Bis ins Zentrum der Hansestadt Hamburg sind es ca. 20 Kilometer. Norderstedt ist ein attraktiver Wohnort, mit zahlreichen Parks, Wanderwegen und Grünflächen. Das weitläufige Naturschutzgebiet Wittmoor, das Glasmoor, der Ossenmoorpark oder das riesige Feld- und Wiesengebiet entlang der Tarpenbek laden Naherholungssuchende zu Ausflügen und sportlicher Betätigung ein. Pferdeliebhaber finden fast über das gesamte Stadtgebiet verteilt verschiedene Reitställe und –vereine. Auch Sportvereine mit facettenreichen Angeboten, Jugendzentren, ein Erlebnisbad, ein Kino und vieles mehr tragen zum hohen Freizeitwert der Stadt bei. Die Infrastruktur der Stadt ist hervorragend. Ob Heroldcenter oder Moorbek-Passage, Schmuggelstieg oder Immenhof, Shopping-Interessierte kommen hier auf ihre Kosten. Ärzte, Apotheken, Banken, Cafés und Restaurants sind ebenso vor Ort wie Kindergärten und Schulen. Weitere Informationen zur Stadt Norderstedt finden Sie auch im Internet, z. B. unter <https://www.norderstedt.de/>





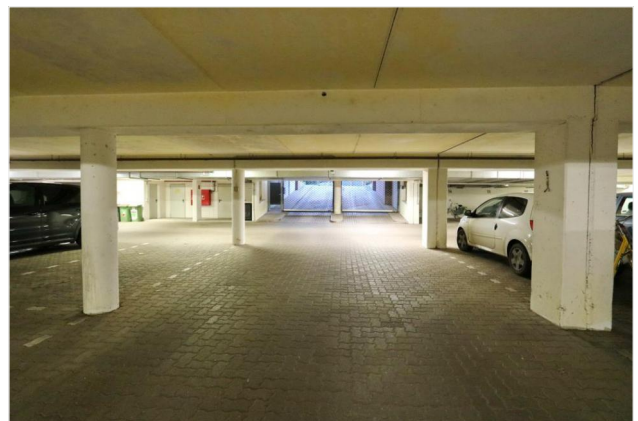
Zufahrt (3)



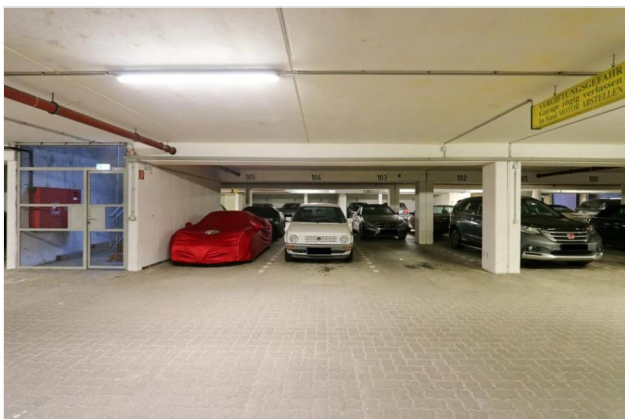
Zufahrt (2)



Zufahrt



Ansicht Tiefgarage



Stellplätze (1)



Stellplätze (2)

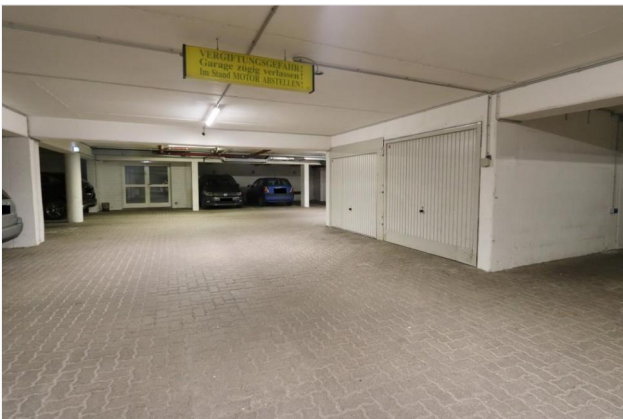




Stellplätze (3)



Garagenplatz (1)



Garagenplatz (2)



Garagenplatz (3)

